

แผนการจัดการเรียนรู้รายวิชาภาษาอังกฤษ



Give me the direction please



มาตรฐานการเรียนรู้/ตัวชี้วัด
มาตรฐาน
 ๓ ๔.1 ใช้ภาษาต่างประเทศในสถานการณ์ต่าง ๆ ทั้งในสถานศึกษา ชุมชน และสังคม ใช้ภาษาสื่อสารในสถานการณ์จริง/ สถานการณ์จำลองที่เกิดขึ้นในห้องเรียน สถานศึกษา ชุมชน และ สังคม

ตัวชี้วัด
 ม.๔-6/1 บอกข้อมูลสถานที่ในชุมชนได้



สาระการเรียนรู้

ความรู้ (Knowledge)

- คำศัพท์ วลีประโยคและความหมายเกี่ยวกับการจราจรและทิศทางในภาษาอังกฤษ

ทักษะกระบวนการ (Skills / Process)

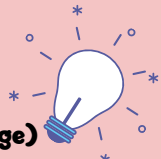
- ทักษะการฟัง พูด อ่าน เขียน บทสนทนา เกี่ยวกับการถามทางการบอกทิศทาง และการเดินทาง บนท้องถนน

เจตคติ (Attitudes)

- เห็นความสำคัญของการใช้ภาษาอังกฤษเพื่อการสื่อสารและการช่วยเหลือกันท่องเที่ยวชาวต่างชาติ ในเรื่องการจราจรการบอกทิศทางและการเดินทางบนท้องถนนในชีวิตประจำวันอย่างถูกต้อง

คุณลักษณะอันพึงประสงค์

- มีวินัย
- ใฝ่เรียนรู้
- มุ่งมั่นในการทำงาน



ความดีรวบยอด

การสื่อสารเพื่อขอและให้ข้อมูลเกี่ยวกับตำแหน่งและทิศทางของสถานที่โดยใช้รูปแบบโครงสร้างภาษาที่ถูกต้อง อีกทั้งการฝึกสนทนาและแสดงความคิดเห็นในการบอกเส้นทางไปสถานที่ที่กำหนดซึ่งเป็นประโยชน์ต่อการนำภาษาไปใช้สื่อสารในชีวิตจริงได้อย่างมีประสิทธิภาพ



ขั้นนำเข้าสู่บทเรียน (Warm up)

- นักเรียนสนทนาโต้ตอบกับครูเกี่ยวกับการสังเกต การนับเวลาสัญญาณไฟจราจรตามท้องถนน
- นักเรียนทายความหมายของสัญญาณไฟจราจร โดยดูจากบัตรรูปภาพ

ขั้นการสอน / ให้ความรู้/ นำเสนอเนื้อหา (Presentation)

- นักเรียนเรียนรู้คำศัพท์เกี่ยวกับการจราจรและสัญญาณไฟจราจรจากภาพการ์ตูนเป็น เรื่องราวและจากบัตรรูปภาพ
- นักเรียนเรียนรู้การอ่านแผนที่ที่ต้องการบอกทิศทาง โดยฝึกดูจากแผนที่แสดงเส้นทางจริงที่ครูเตรียมมา และให้นักเรียนจับกลุ่ม กลุ่มละ 5 คน ช่วยกันฝึกเขียนแผนที่บอกทางจากโรงเรียนไปยังสถานที่ ท้องเที่ยวที่กลุ่มตนเองชื่นชอบ
- นักเรียนเรียนรู้การใช้คำ สำนวน และวลีเกี่ยวกับการจราจรและการเดินทางบนท้องถนน จากบัตรคำศัพท์การฝึกทำแบบฝึกหัดและนักเรียนแบ่งกลุ่ม กลุ่มละ 5 คน ช่วยกันเขียนแผนที่บอกทางในวิชาของตนเอง

ขั้นสรุป (Wrap up)

- นักเรียนและครูช่วยกันสรุปสาระสำคัญของที่เรียนและให้นักเรียนแบ่งกลุ่มร่วมกันทำคลิปบอกทิศทางภายในวิชาของตนเอง



สื่อการเรียนการสอน / แหล่งการเรียนรู้

บัตรคำศัพท์และบัตรรูปภาพเกี่ยวกับการจราจร สัญญาณไฟจราจร ทิศทาง สถานที่ภายในวิชาของตนเอง

การวัดและการประเมินผล

- ประเมินบุคลิกภาพ - ตอบ เกี่ยวกับคำศัพท์การจราจร
- สังเกตพฤติกรรมการเรียนรู้ในช่วงการเรียนการสอนและการทบทวน
- ตรวจใบงาน แบบฝึกหัดที่สรุปเนื้อหาสาระสำคัญ ในการเรียนการสอน
- ตรวจคลิปบอกทิศทางภายในวิชาของตนเอง

